

Gemeinde Madiswil



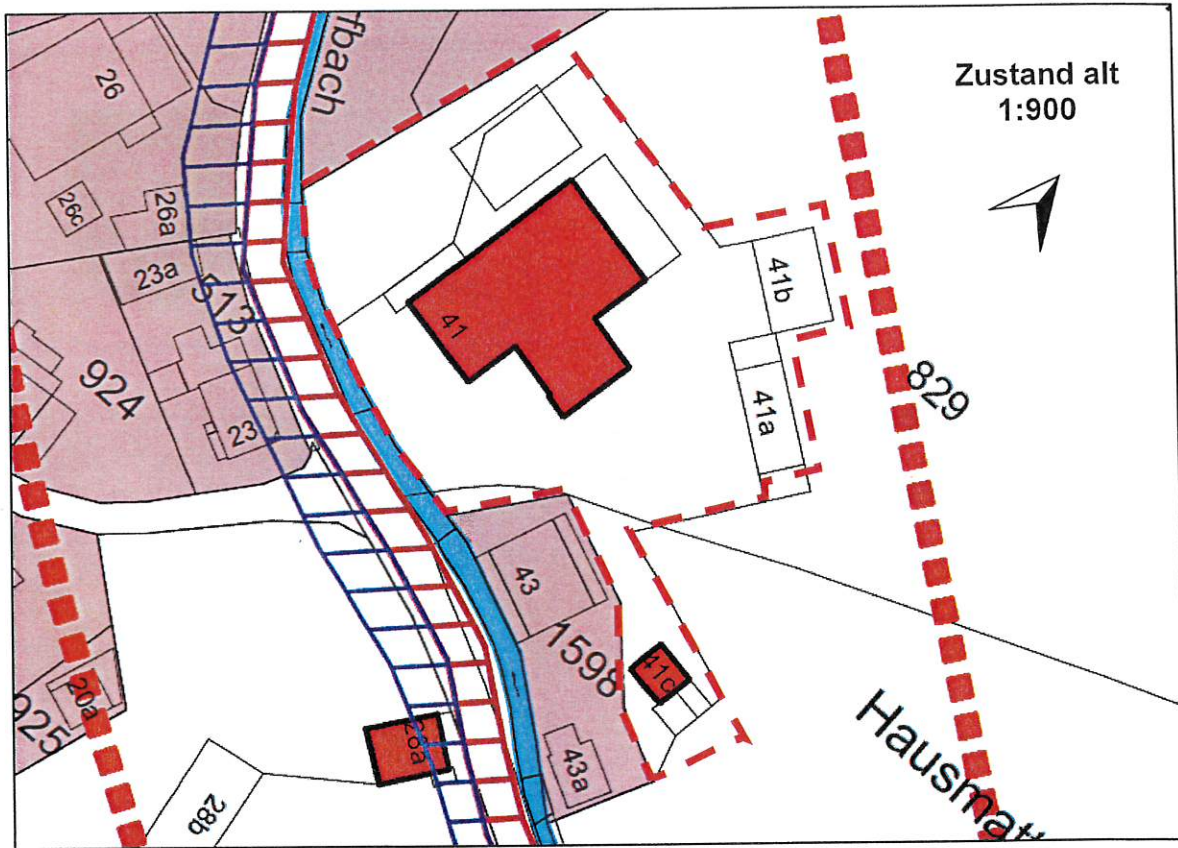
## Zonenplanänderungen

Einzonungen weitgehend überbaute Gebiete

Genehmigung

Änderung im gemischt-geringfügigen Verfahren nach Art. 122 Abs. 7 BauV

	Auftraggeber	Projektverfasser
Datum: 16.08.2021	Gemeinderat Madiswil	<b>georegio</b>
Änderungen:		atelier für raumentwicklung
gez/kontr: ne/vf		Bahnhofstrasse 35 3400 Burgdorf



### Festlegungen



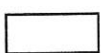
ÄNDERUNGSPERIMETER



D 2

DORFZONE 2-GESCHOSSIG

ES III



LWZ

LANDWIRTSCHAFTSZONE

ES III

### Hinweise



GEFAHRENGEBIETE: MITTLERE GEFÄHRDUNG



GEFAHRENGEBIETE: ERHEBLICHE GEFÄHRDUNG



SCHÜTZENSWERTE OBJEKTE



BAUGRUPPEN / ORTSBILDSCHUTZGEBIETE




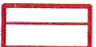




GEWÄSSER ( — — — — — EINGEDOLT)



### Festlegungen

-  ÄNDERUNGSPERIMETER
-  D2 DORFZONE 2-GESCHOSSIG
-  LWZ LANDWIRTSCHAFTSZONE
-  GEWÄSSERRAUM

### Hinweise

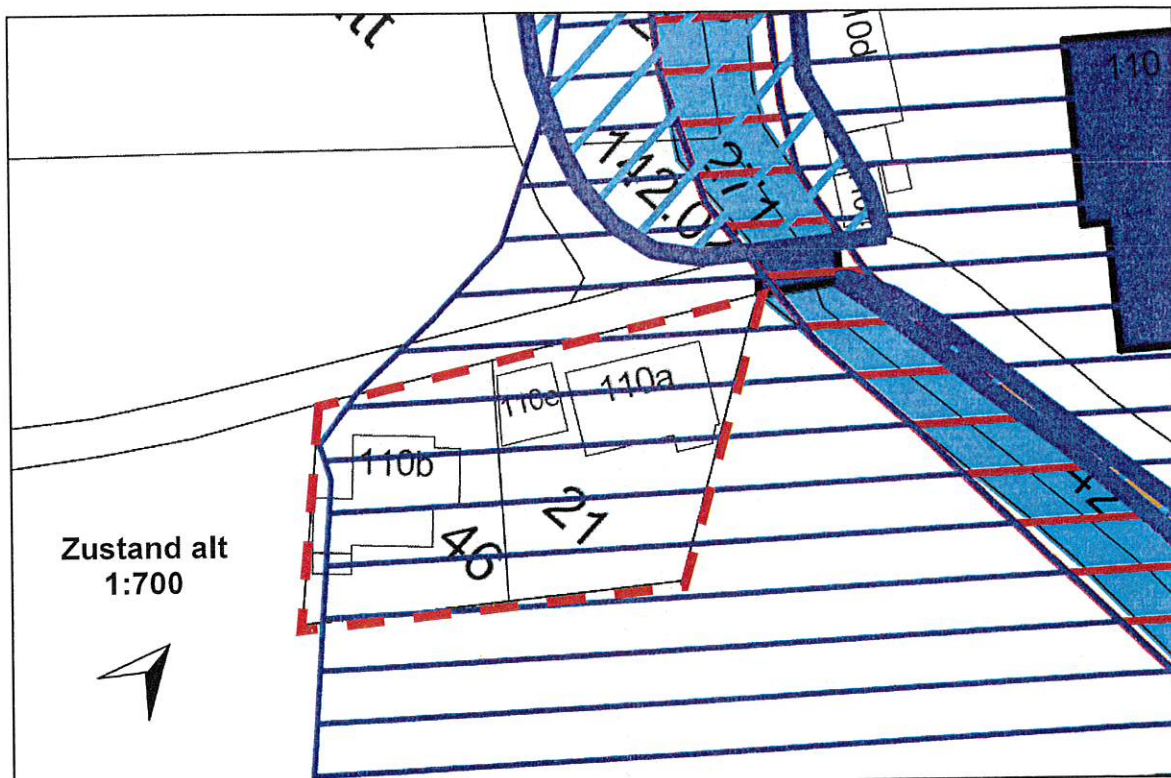
-  GEFAHRENGEBIETE: MITTLERE GEFÄHRDUNG
-  GEFAHRENGEBIETE: ERHEBLICHE GEFÄHRDUNG
-  SCHÜTZENSWERTE OBJEKTE
-  BAUGRUPPEN / ORTSBILDSCHUTZGEBIETE
-  OFFENES GEWÄSSER
-  KOORDINATENPUNKTE

ES III

ES III

Koordinatenpunkt	X-Koordinate	Y-Koordinate
1	2627567	1223669
2	2627598	1223664
3	2627607	1223675
4	2627620	1223666
5	2627615	1223660
6	2627632	1223647
7	2627625	1223639





### Festlegungen



ÄNDERUNGSPERIMETER



W 2 - 7.5 WOHNZONE 2-GESCHOSSIG (FASSADENHÖHE 7.5 m)

ES II



LWZ LANDWIRTSCHAFTSZONE

ES III

### Hinweise



GEFAHRENGEBIETE: MITTLERE GEFÄHRDUNG



GEFAHRENGEBIETE: ERHEBLICHE GEFÄHRDUNG



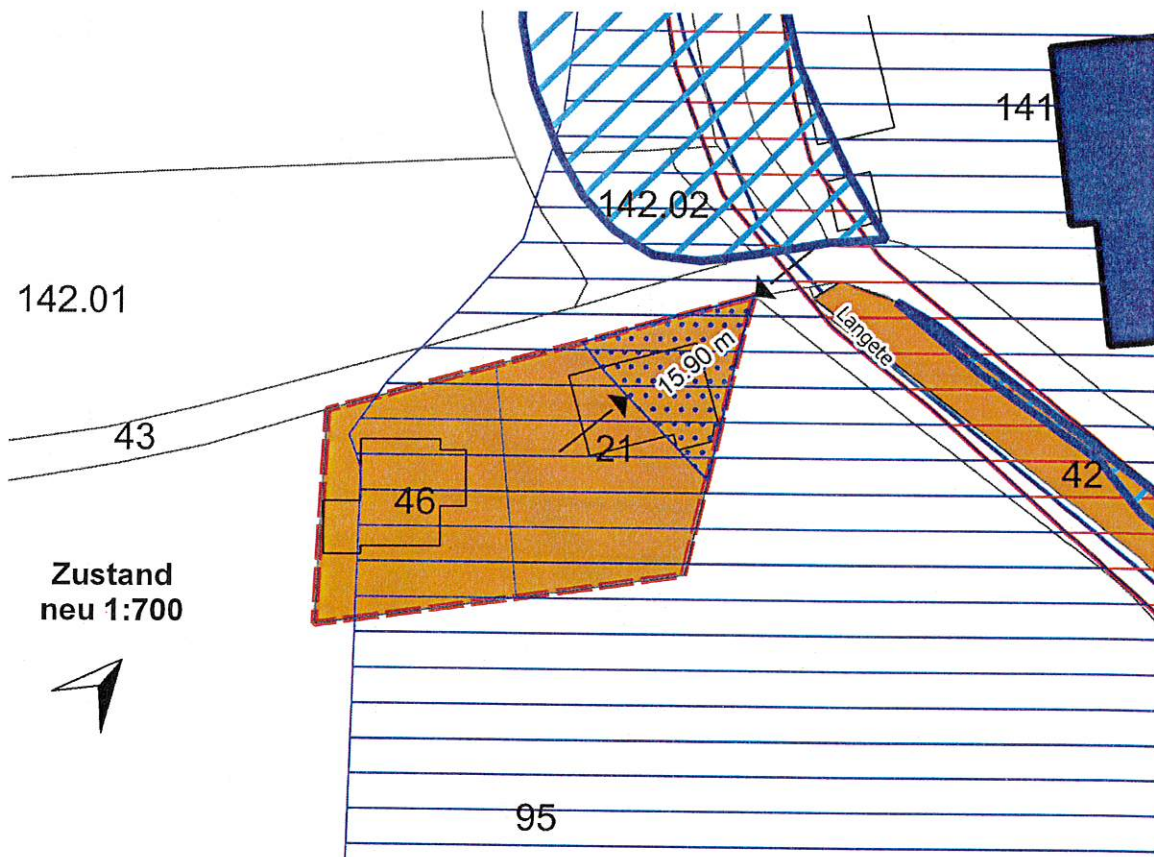
UFERSCHUTZGEBIET



ERHALTENSWERTE OBJEKTE



GEWÄSSER ( - - - - - EINGEDOLT)



### Festlegungen

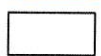


ÄNDERUNGSPERIMETER



W2 - 7.5 WOHNZONE 2-GESCHOSSIG (FASSADENHÖHE 7.5 m)

ES II



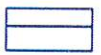
LWZ LANDWIRTSCHAFTSZONE

ES III



GEWÄSSERRAUM

### Hinweise



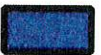
GEFAHRENGEBIETE: MITTLERE GEFÄHRDUNG



GEFAHRENGEBIETE: ERHEBLICHE GEFÄHRDUNG



UFERSCHUTZGEBIET



ERHALTENSWERTE OBJEKTE



OFFENES GEWÄSSER



### Festlegungen



ÄNDERUNGSPERIMETER



D 2

DORFZONE 2-GESCHOSSIG

ES III



LWZ

LANDWIRTSCHAFTSZONE

ES III

### Hinweise



GEFAHRENGEBIETE: GERINGE GEFÄHRDUNG



GEFAHRENGEBIETE: MITTLERE GEFÄHRDUNG



GEFAHRENGEBIETE: ERHEBLICHE GEFÄHRDUNG

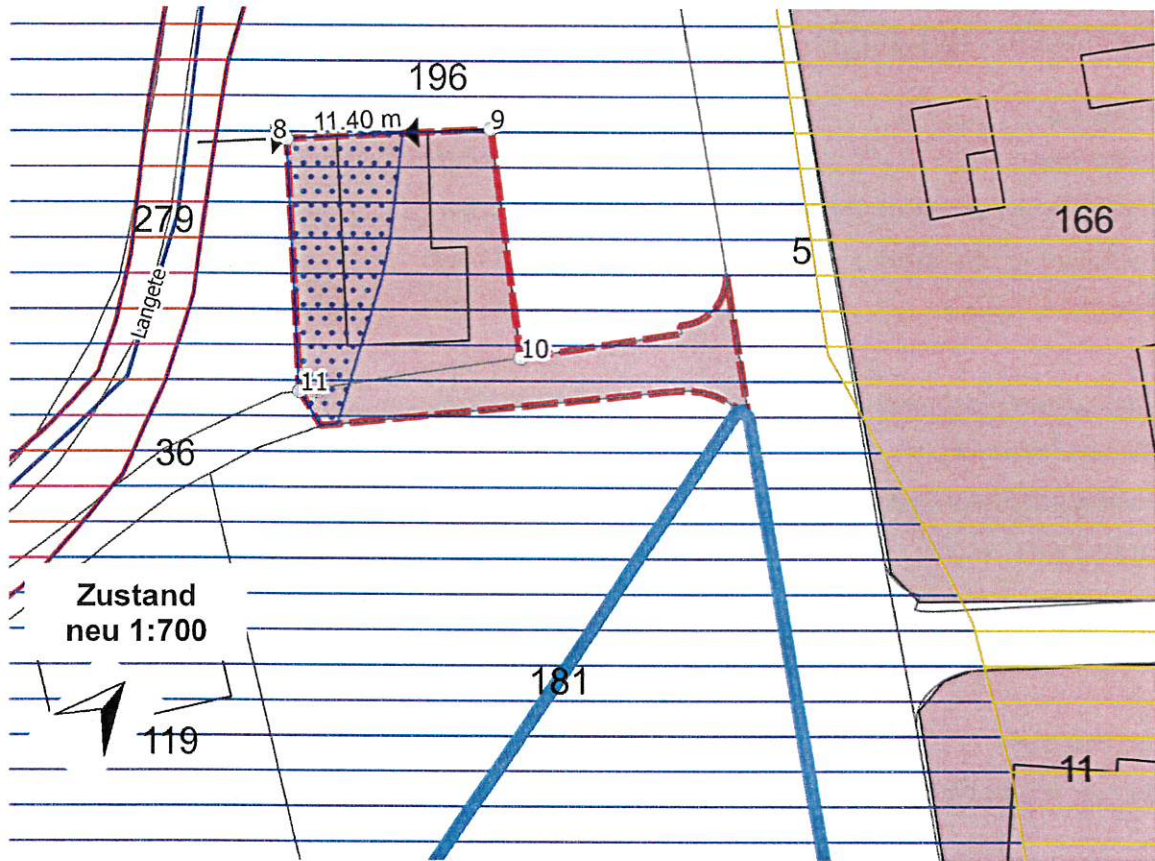


WÄSSERMATTEN BLN. NR. 1312



GEWÄSSER ( — — — — EINGEDOLT)





**Festlegungen**

-  ÄNDERUNGSPERIMETER
-  D2 DORFZONE 2-GESCHOSSIG ES III
-  LWZ LANDWIRTSCHAFTSZONE ES III
-  GEWÄSSERRAUM

**Hinweise**

-  GEFAHRENGEBIETE: GERINGE GEFÄHRDUNG
-  GEFAHRENGEBIETE: MITTLERE GEFÄHRDUNG
-  GEFAHRENGEBIETE: ERHEBLICHE GEFÄHRDUNG
-  WÄSSERMATTEN BLN. NR. 1312
-  OFFENES GEWÄSSER
-  KOORDINATENPUNKTE

Koordinatenpunkt	X-Koordinate	Y-Koordinate
8	2626796	1221405
9	2626811	1221418
10	2626827	1221403
11	2626813	1221387

# Genehmigungsvermerke

Mitwirkung	vom 04.05.2020	bis am 05.06.2020
Vorprüfung	vom 16.03.2021	
Publikation im amtlichen Anzeiger	vom 03.06.2021	
Publikation im Amtsblatt	vom 02.06.2021	
Öffentliche Auflage	vom 03.06.2021	bis am 05.07.2021

Einspracheverhandlungen	am 27.07.2021
Erledigte Einsprachen	–
Unerledigte Einsprachen	1
Rechtsverwahrungen	–

Beschlossen durch den Gemeinderat am 16.08.2021

Der Präsident: *U. Wae*

Der Gemeindeschreiber: *R. Sch*



Bekanntmachung nach Art. 122 Abs. 8 BauV am 19.08.2021

Die Richtigkeit dieser Angaben bescheinigt:

Madiswil, den 01. OKT. 2021

Der Gemeindeschreiber: *R. Sch*

Genehmigt durch das Amt für Gemeinden und Raumordnung

am 27. Dez. 2021

*W. Künzli*

